



# Przepust Roxtec SFHM z rozszerzeniem SE PPS

Przepust dla wielu rur plastikowych.

Roxtec SE PPS z SFHM to rozszerzenie standardowego przepustu Roxtec, chroniące przejścia wielu rur plastikowych przed zagrożeniem pożarowym. Uszczelnienie pozwala przeprowadzić rury z różnych materiałów (metalowe i plastikowe) oraz nawet kable w jednym otworze. Rama SFHM z uszczelką do przykręcenia. Standardowe moduły uszczelniające przystosowują się do kabli i rur o różnych rozmiarach i zapewniają przestrzeń zapasową.



- Łatwe do kontrolowania i konserwowania

## Charakterystyka produktu



Ogniodporne



Wodoszczelne



Gazoszczelne

## Struktura podłoża instalacyjnego



Metal

## Sposób montażu



Przykręcanie śrubami

## Klasy i certyfikaty

### Ogień

- KLASA A zgodnie z kodeksem IMO 2010 FTP

### Szczelność

- Gaz: 2,5 bar (katastroficzne)
- Woda: 4 bar (katastroficzne)

## Wymiary ramy

mm/kg

Poniżej przedstawiono tylko kilka przykładowych wariantów ram. Pełna oferta ram i konfiguracji jest dostępna w witrynie [roxtec.com](https://www.roxtec.com).

Tytuł	Okna w ramach	Przestrzeń uszczelniana	Wymiary zewnętrzne WxHxD	Wymiary otworu w x h	Waga	Nr katalogowy
SFHM 6x1 ALU INCL TSL 15x6	1	120 x 180	260.5 x 358 x 60		2.8	5SFHM00008469
SFHM 6x2 ALU INCL TSL 15x6	2	120 x 180	391 x 358 x 60		2.8	5SFHM00008461
SFHM 6x3 ALU INCL TSL 15x6	3	120 x 180	521.5 x 358 x 60		5.4	154739
SFHM 6x1 PRIMED INCL TSL 15x6	1	120 x 180	260.5 x 358 x 60		8.1	5SFHM00009087
SFHM 6x2 PRIMED INCL TSL 15x6	2	120 x 180	391 x 358 x 60		11.8	120964
SFHM 6x3 PRIMED INCL TSL 15x6	3	120 x 180	521.5 x 358 x 60		15.3	123095
SFHM 6x1 AISI316 INCL TSL 15x6	1	120 x 180	260.5 x 358 x 60		8	5SFHM00007863
SFHM 6x2 AISI316 INCL TSL 15x6	2	120 x 180	391 x 358 x 60		11.5	5SFHM00009102
SFHM 6x3 AISI316 INCL TSL 15x6	3	120 x 180	521.5 x 358 x 60		14.9	5SFHM00007864



# Dane elementów uszczelniających

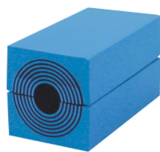
## Elementy uszczelniające



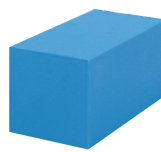
Lubricant



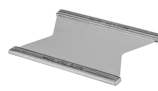
Klin i zestaw C Wedgekit



Moduł RM z technologią  
Multidiameter™



Pełny moduł  
kompensujący RM



Przekładka Roxtec



Rozszerzenie ramy SE  
PPS



Narzędzia mocujące  
Roxtec



Zestaw uszczelniający  
Roxtec

Szczegółowe informacje można znaleźć na [roxtec.com](https://www.roxtec.com).

The product information provided by Roxtec does not release the purchaser of the Roxtec system, or part thereof, from the obligation to independently determine the suitability of the products for the intended process, installation and/or use.

Roxtec gives no guarantee for the Roxtec system or any part thereof and assumes no liability for any loss or damage whatsoever, whether direct, indirect, consequential, loss of profit or otherwise, occurred or caused by the Roxtec systems or installations containing components not manufactured by an authorized manufacturer and/or occurred or caused by the use of the Roxtec system in a manner or for an application other than for which the Roxtec system was designed or intended.

Roxtec expressly excludes any implied warranties of merchantability and fitness for a particular purpose and all other express or implied representations and warranties provided by statute or common law. User determines suitability of the Roxtec system for intended use and assumes all risk and liability in connection therewith. In no event shall Roxtec be liable for indirect, consequential, punitive, special, exemplary or incidental damages or losses.

The Roxtec products are offered and sold in accordance with the conditions of the Roxtec General Terms of Sales. The latest version of the Roxtec General Terms of Sales can be downloaded from <https://www.roxtec.com/en/about-us/about-roxtec/general-terms-of-sales/>

We reserve the right to make changes to the product and technical information without further notice. Any errors in print or entry are no claims for indemnity. The content of this publication is the property of Roxtec International AB and is protected by copyright.

This document was generated on: 2024-04-12